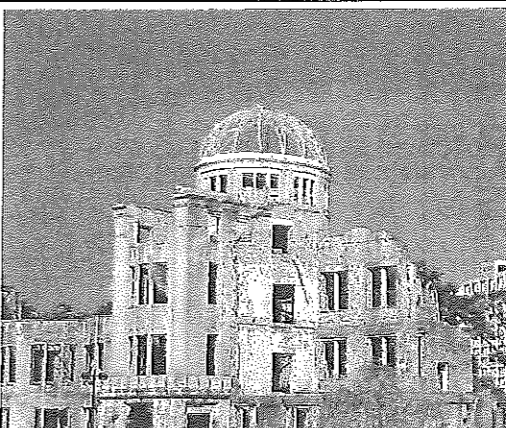


ドームのある 近代建築 十選



原爆ドーム(広島市)

作家 門井 慶喜
当り前のことを言う... 原爆ドームは、建てられたのではない。はじめから原爆の悲愴さ

(9) 年)、広島県産陳列館... 完全に壊滅しなかつたことから戦後は負の英雄となつた。はじめ「原

多かつたであろう時代... 爆ドームの名は、愛称に、鉄筋コンクリート造

それが30年後のあの熱... 線で壊滅的となり、しか

文化往来

「博奕のアンソロジー」には宮... 内を含め10人の作品が並ぶ。桜庭 森見ら10人の作品を収めるのは

作家たちの「お願い」で編んだアンソロジー... 恩田陸の「美女性

つかるのは珍しい。中... も注目は「春興大刷物

曾祖父遺品 俳句史への扉

◇明治末〜大正初期の資料拠点発見「冬の時代」理める◇

奈良 雅子



1年前、曾祖父の遺品... の中から、明治末から大



新春を祝う句が載った春興大刷物(1906年、雪中庵作成)

月刊の木版会報「月次句集」7年分、曾祖父の投

50枚、曾祖父宛ての手紙... 投稿を促すチラシなど。

「大刷物の存在は知って... いたが実物は初めて」と

海外からの句も掲載... 驚くのは北海道から小

俳句は江戸末期から停... 滞期に入った。明治期に

崩し字の判読が難し... く、不明な資料も多い。

私には新聞の俳句欄に投... 稿しており、時折採用さ

が分かつてくるはずだ... 曾祖父も同じ喜びを味わ

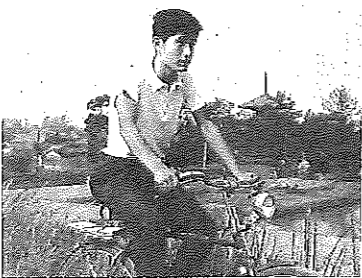
私の履歴書

五百旗頭 真

一浪して京都大学法学部に... 入学した。

学生運動より読書会

デモに参加木の上で脱出



学生時代、自転車で大和路などを巡った

京大の高田三郎教授らのグ... ループが翻訳出版した「神学

先生は福岡県弁護士会... を務めた経験があり、大阪弁護士会

交遊抄

先生はノルディックの腕前が... 先生はノルディックの腕前が

京大での生活... などの教養科目に大いに期待

は月1万円が決まり、アルパ... イトなどで稼がねばならな

香 創業宝永二年 各宗大本山御用達 香老舗 松榮堂 京都市中京区烏丸通二条上ル東側